



ON APprend Ensemble (ONAPE)

Projet Erasmus+ AC210-SCH)



**Cofinancé par
l'Union européenne**

Ce matériel ne peut être considéré comme constituant une prise de position officielle de la Commission européenne.

La Commission européenne ne peut en aucun cas être tenue pour responsable de l'usage fait de cette publication en cas de réutilisation.

INCLUSION ET ACTIVITÉS SPORTIVES EN PRÉSENTIEL

AVRIL 2023

ROUMANIE, PRÉSENTÉE PAR CIPOLIN 9

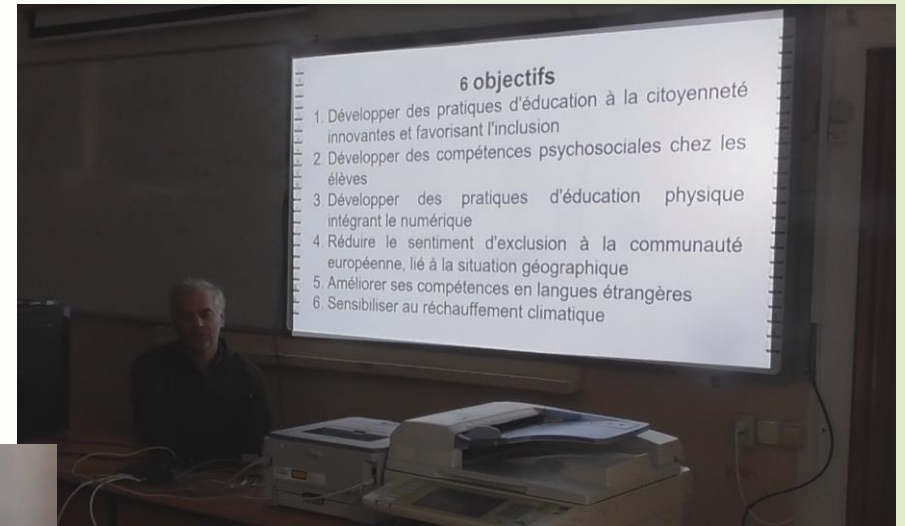
[HTTPS://YOUTU.BE/2774R-YWDLM](https://youtu.be/2774R-YWDLM)



FORMATION

Inclusion et activités sportives en présentiel

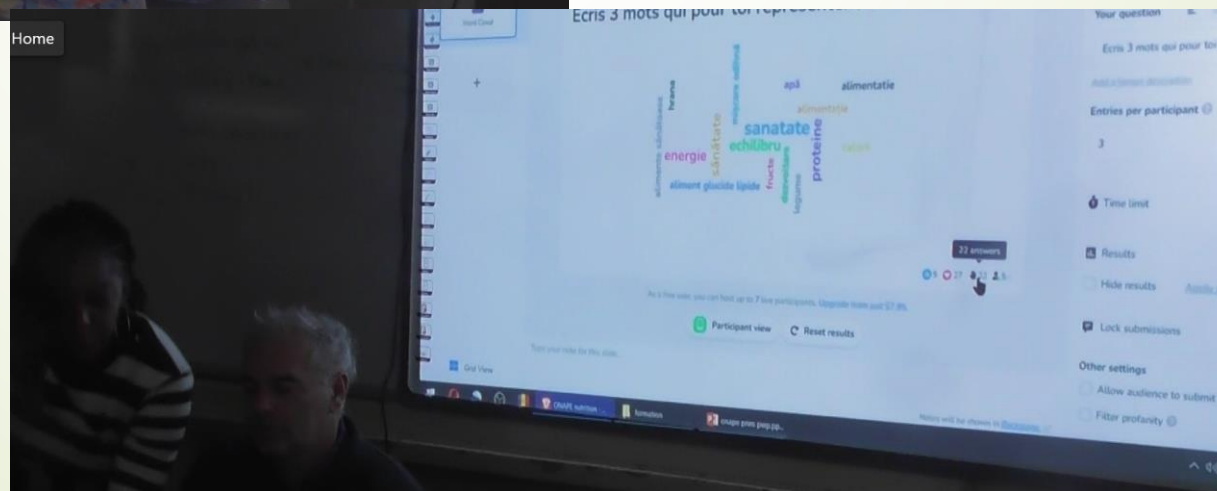
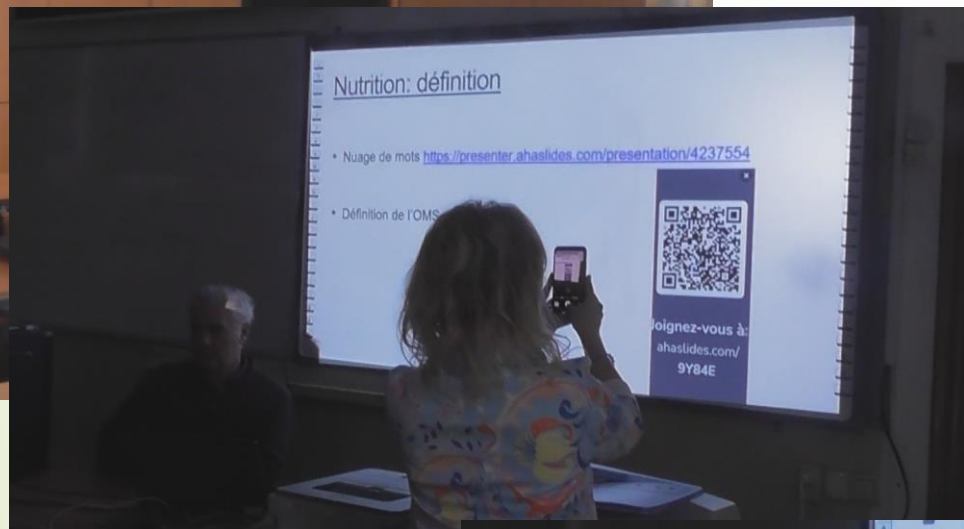
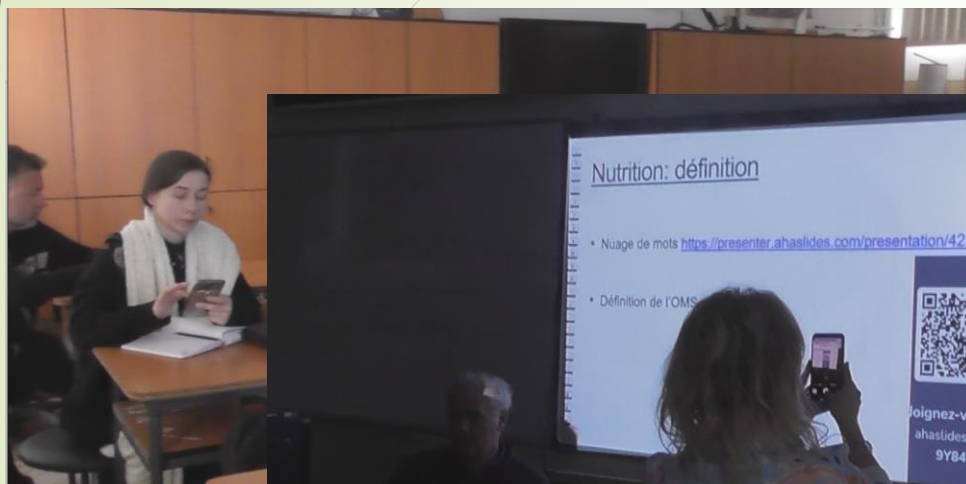
Roumanie – avril 2023



FORMATION

Inclusion et activités sportives en présentiel

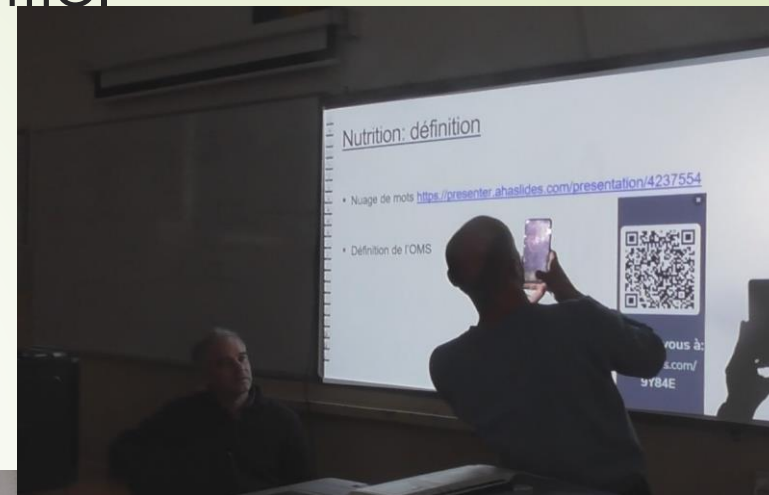
Roumanie – avril 2023



FORMATION

Inclusion et activités sportives en présentiel

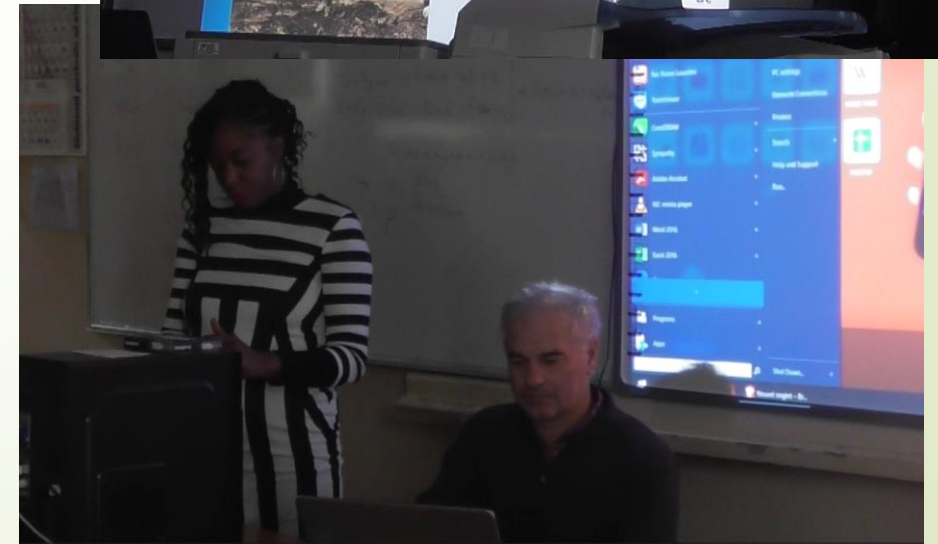
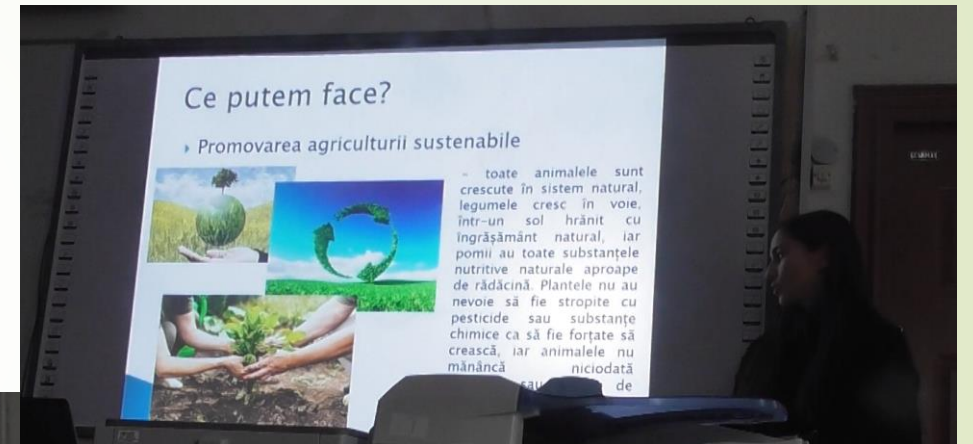
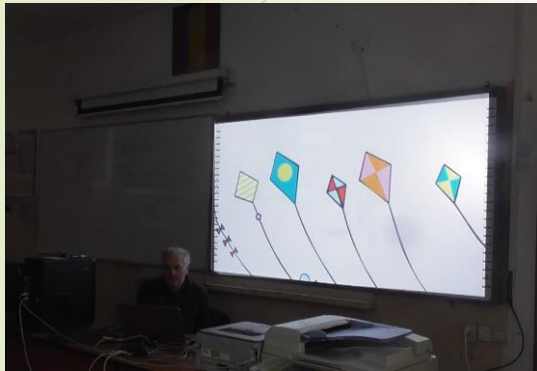
Roumanie – avril 2023



FORMATION

Inclusion et activités sportives en présentiel

Roumanie – avril 2023



Politique de chaque pays en matière de la pratique de l'éducation physique et sportive – EPS

France (site du Ministère de l'Éducation Nationale et de la Jeunesse)

Trois heures par semaine, l'éducation physique et sportive (EPS) vise le développement des capacités motrices et la pratique d'activités physiques, sportives et artistiques. Elle contribue à l'éducation à la santé en permettant aux élèves de mieux connaître leur corps, et à l'éducation à la sécurité, par des prises de risques contrôlées. Elle éduque à la responsabilité et à l'autonomie, en faisant accéder les élèves à des valeurs morales et sociales, telles que le respect de règles, le respect de soi-même et d'autrui.

Le sport scolaire contribue à promouvoir le respect de l'éthique et des valeurs éducatives et humanistes du sport. Il joue un rôle déterminant dans l'accès des jeunes au sport et donne sens au "vivre ensemble" et à l'apprentissage de la vie associative. Il participe pleinement à la santé et à la préservation de l'intégrité physique des élèves. C'est un atout privilégié pour l'égalité des chances et pour la formation citoyenne des jeunes.

Politique de chaque pays en matière de la pratique de l'éducation physique et sportive – EPS

Roumanie (programmes scolaires)

Le sport peut être considéré comme un élément de la culture de n'importe quelle civilisation, vu que les activités de loisirs sont génératrices de santé, que les activités sportives sont la preuve de l'existence de compétences, manifestées malgré l'existence quelquefois de handicaps.

La discipline Éducation physique et sport est celle par laquelle on influence le développement physique harmonieuse, on forme la motricité, on développe la capacité d'effort et favorise l'intégration dans l'environnement naturel et social. Ainsi, on vise une acquisition progressive de compétences en capitalisant sur l'expérience spécifique à l'âge des élèves, en mettant l'accent sur les dimensions affectives et actionnelles de leur personnalité.

FORMATION

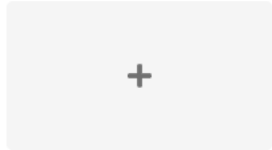
Inclusion et activités sportives en présentiel



FORMATION

Inclusion et activités sportives en présentiel

1 Ecris 3 mots qui pour toi représentent la nutrition
Word Cloud



Pour rejoindre la session, allez sur : ahaslides.com/9Y84E AhaSlides

Ecris 3 mots qui pour toi représentent la nutrition

5 44 1 22 4/7

As a free user, you can host up to 7 live participants. Upgrade from just \$7.95.

Participant view Reset results

Type your note for this slide...

Type Content Design Audio

Watch Word Cloud Tutorial

Your question

Ecris 3 mots qui pour toi représentent

Add a longer description

Entries per participant ?

3

Time limit

Results

Hide results Apply on all questions

Lock submissions

Other settings

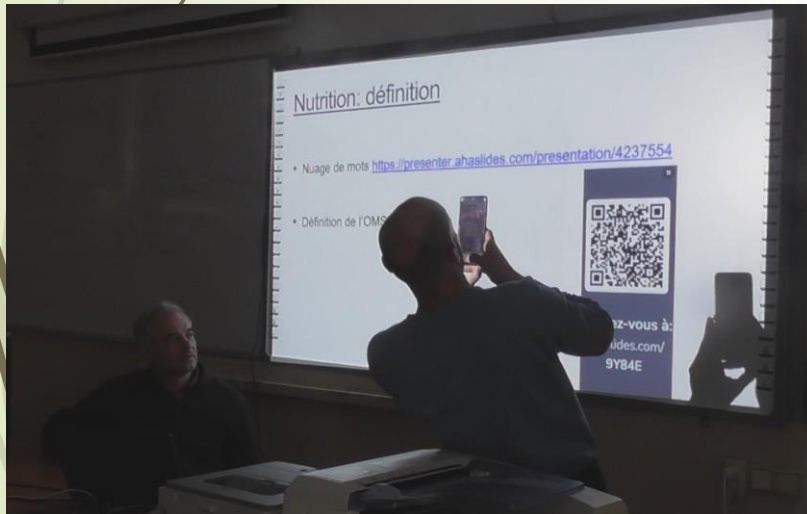
Allow audience to submit more than once ?

FORMATION

Inclusion et activités sportives en présentiel

Nutrition: définition

- Nuage de mots <https://presenter.ahaslides.com/presentation/4237554>



FORMATION

Inclusion et activités sportives en présentiel

Définition de l'OMS:

La nutrition c'est l'apport alimentaire répondant aux besoins de l'organisme.

Une bonne nutrition est un régime adapté et équilibré et la pratique régulière d'exercices physiques.

FORMATION

Inclusion et activités sportives en présentiel

Quelles actions à Cipolin 9 ?

<https://www.youtube.com/watch?v=m1u2G6waS6Q>

En Guadeloupe, les inégalités sociales en nutrition sont très importantes, et le nombre des maladies chroniques est supérieur à l'Hexagone (surpoids, obésité, diabète). Les axes développés par le PNNS sont :

Axe 1 : favoriser l'accès durable des publics précaires à une alimentation favorable à la santé.

Axe 2 : améliorer l'environnement alimentaire et physique pour le rendre plus favorable à la santé.

Axe 3 : mieux communiquer et sensibiliser.

Parmi les actions valorisées par le PNNS4, le projet Erasmus+ ONAPE met en avant l'activité physique, le développement durable et le développement des compétences psychosociales.

Activités sportives et inclusion :

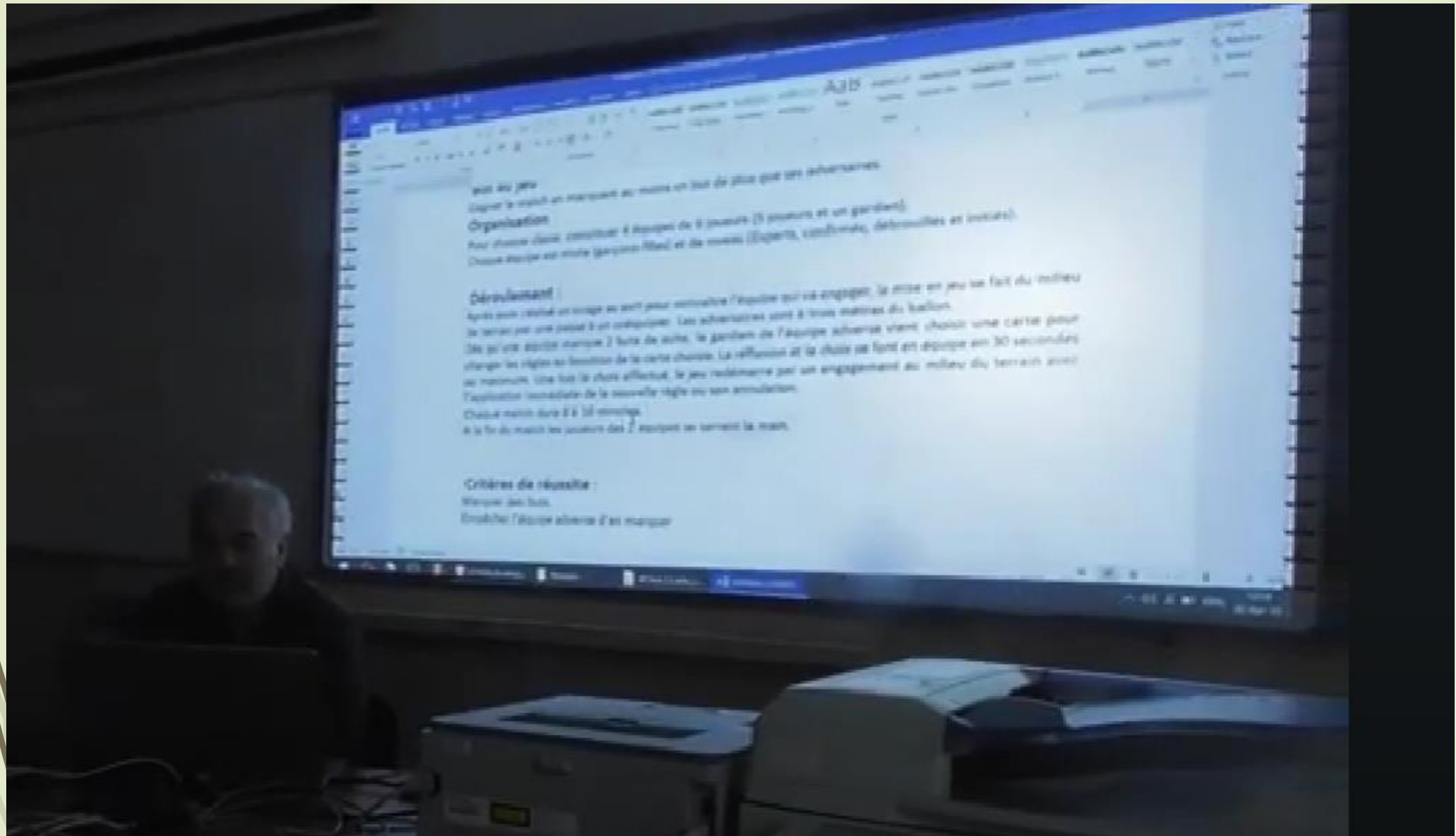
Pourquoi parler d'inclusion ? Parce que nous sommes tous différents (couleur de peau, sexe, handicap) et que l'inclusion accepte les différences et favorise la diversité.

L'USEP propose un projet sport scolaire. Le sport scolaire est proposé en prolongement de l'EPS et s'adresse à tous les élèves (ceux pas trop à l'aise avec leur corps ou encore en situation de handicap). C'est dans ce sens que Cipolin 9 travaille l'accessibilité et la découverte et non pas la recherche de l'excellence ou la spécialisation dans une discipline.

Questions:

- ▶ Combien d'heures d'activités physiques sont dispensées au lycée Blaga?
 - Deux heures par semaine
- ▶ Y'a-t-il eu des actions « Manger local » avant ONAPE, pour la promotion de l'agriculture locale ?
 - Non
- ▶ Y'a-t-il un programme nutrition au niveau national tel que le PNNS pour la France ?
 - À partir de l'année scolaire 2017-2018, le Programme scolaire de l'Union européenne a été mis en œuvre en Roumanie, un programme qui a réuni les deux programmes existants à l'époque, à savoir le programme de fruits scolaires et l'approvisionnement en lait dans les écoles. Le programme « Le croissant et le lait » offre gratuitement aux enfants des maternelles, écoles élémentaires et collèges des fruits et des légumes frais, du lait et des produits laitiers et des produits de boulangerie dans la limite d'une valeur quotidienne par enfant d'âge préscolaire/élève.

Présentation de jeux inclusifs (Football coopétitif, Torball, Boccia et ses variantes, Basket assis, Cécifoot et ses variantes) aux professeurs du lycée Blaga



but du jeu
Gagner le match en marquant au moins un but de plus que ses adversaires.

Organisation
Pour chaque club, constituer 8 équipes de 8 joueurs (5 joueurs et un gardien).
Chaque équipe est mixte (garçons filles) et de niveau (Experts, confirmés, débutants et novices).

Déroulement
Après avoir constitué un camp se sert pour constituer l'équipe qui va engager, le tirer au jeu se fait du milieu du terrain par une passe à un coéquipier. Les adversaires sont à trois mètres du ballon.
Dès qu'une équipe marque 2 buts de suite, le gardien de l'équipe adverse vient choisir une carte pour changer les règles au fonction de la carte choisie. La réflexion et le choix se font en équipe en 30 secondes au maximum. Une fois le choix effectué, le jeu redémarque par un engagement au milieu du terrain avec l'application immédiate de la nouvelle règle ou son annulation.
Chaque match dure 2 à 10 minutes.
A la fin du match les joueurs des 2 équipes se serrent la main.

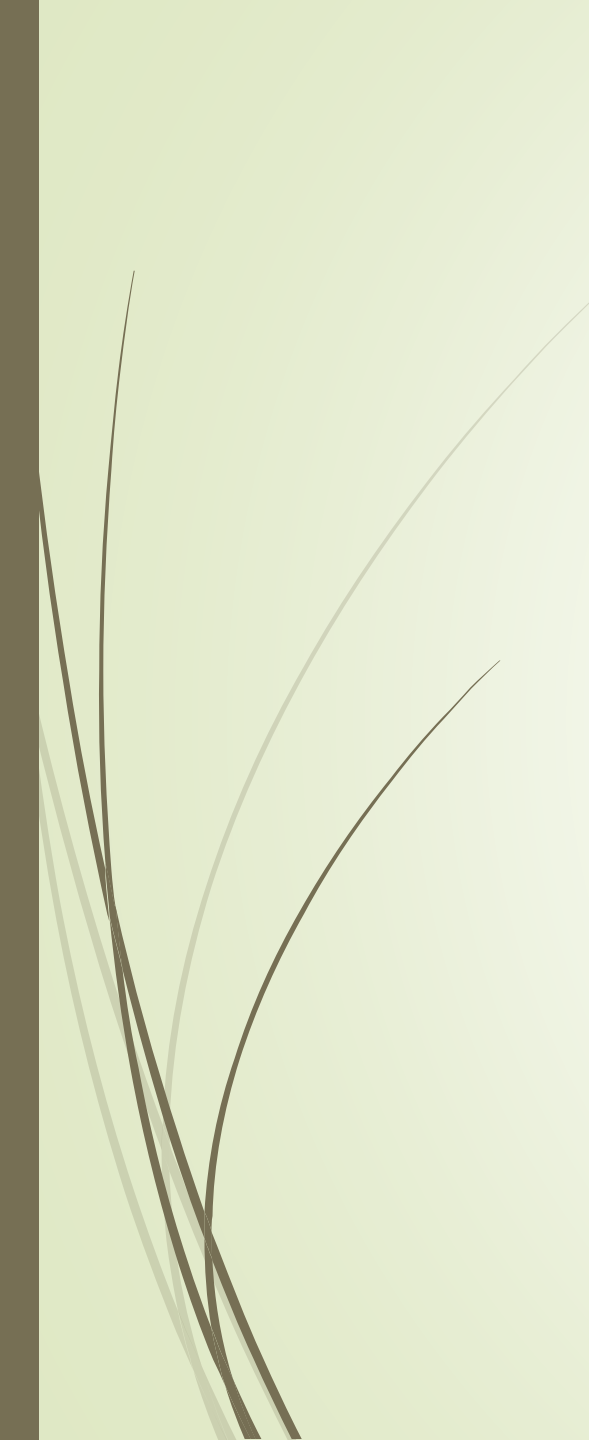
Critères de réussite :
Marquer des buts.
Éliminer l'équipe adverse 2 et marquer

Le 27 juillet 2022, le Ministère de l'Éducation Nationale et de la Jeunesse sort une note de service portant sur la généralisation de 30 minutes d'activité physique quotidienne à l'école primaire.

Des compétences psychosociales prennent une place de plus en plus importante dans le secteur de l'éducation, dans le but d'améliorer le bien-être et la réussite scolaire des élèves. Elles jouent un rôle important dans la promotion de la santé et du bien-être, de la prévention des problèmes de santé physique et de santé mentale.

Être en bonne santé est une condition favorable pour bien apprendre. Aussi, l'éducation nationale s'engage-t-elle, avec le ministère des Sports et des Jeux Olympiques et Paralympiques en collaboration avec Paris 2024 et le mouvement sportif, pour que chaque élève bénéficie d'au moins 30 minutes d'activité physique quotidienne (« 30' APQ »). Cette mesure s'inscrit dans le cadre de la démarche École promotrice de santé qui fédère toute action éducative et tout projet pédagogique de promotion de la santé, et dans la Stratégie nationale sport-santé (SNSS). Elle participe du programme Génération 2024 en vue de Paris 2024 en ce qu'elle promeut le développement des capacités motrices et des aptitudes physiques des enfants, et contribue ainsi à leur donner envie de découvrir les disciplines olympiques et paralympiques.

Après une première année scolaire d'expérimentation auprès d'écoles volontaires, qui ont été très nombreuses à répondre à l'appel à manifestation d'intérêt, la généralisation de la mesure est fixée pour la rentrée 2022.



L'éducation « *peut incontestablement améliorer les retombées socio-économiques des individus et renforcer le progrès social. Dans l'ensemble, les individus plus instruits sont plus susceptibles que les individus moins instruits de travailler, de s'estimer en bonne santé, de mener une vie plus saine, de participer plus activement à la vie de la société et de retirer une plus grande satisfaction de leur existence* » (OCDE).

« Les compétences cognitives importent, mais des compétences sociales et affectives, telles que la persévérance, la maîtrise de soi et la résilience, sont tout aussi importantes. Toutes ces compétences sont à renforcer pour que les individus et les sociétés prospèrent » (OCDE)

Le projet ONAPE s'est intéressé ici au bien-être (compétences psychosociales telles que : la responsabilité, l'autonomie, l'esprit critique, la persévérance, la coopération, l'initiative).

ONAPE travaille les compétences psychosociales à travers la danse. La danse est une activité très populaire en Guadeloupe et en Roumanie, et elle présente des avantages au niveau physique, psychologique et psychosocial.

Une programmation des séances, les liens sociaux avec les autres élèves, les représentations artistiques et techniques, l'approche pédagogique aident à contribuer au développement des compétences psychosociales.

Selon Poirel, en 2017, des personnes pratiquant de manière régulière une activité physique gèrent mieux le stress.

Au début d'une séance d'activité physique, le système nerveux autonome sympathique intervient pour stimuler la glande médullosurrénale et sécréter une décharge accrue d'adrénaline, ce qui permet d'augmenter l'apport en énergie et d'augmenter le métabolisme de base pour répondre à la demande (hormones, adaptation du système cardiorespiratoire et cardiovasculaire, neurotransmetteurs, modifications des échanges biochimiques). (Poirel, 2017, p.156)

Ainsi, les habilités cognitives sont améliorées (mémoire, concentration, résolution des problèmes).

FORMATION

Inclusion et activités sportives en présentiel

COMPETENCES PSYCHOSOCIALES ET DANSE

**Comment définiriez-vous les
compétences psychosociales ?**

Définition des compétences psychosociales:

- ▶ Nuage de mots <https://audience.ahaslides.com/8fba8ysanx>
- ▶ Définition de l'OMS



Rejoignez-vous à
[ahaslides.com/
7IKNL](https://ahaslides.com/7IKNL)

A decorative graphic on the left side of the slide consisting of several thin, dark, curved lines that sweep upwards and to the right, resembling stylized grass or reeds.

<https://www.youtube.com/watch?v=iT12vzFa6KY>

FORMATION

Inclusion et activités sportives en présentiel

ONAPE Comp psychosociales

Invite Help Share Preview Present

+ New Slide Import Add to PowerPoint (Beta)

1 Ecris 3 mots qui pour toi représentent les... Word Cloud

Pour rejoindre la session, allez sur : ahaslides.com/71KNL AhaSlides

Ecris 3 mots qui pour toi représentent les compétences psychosociales

As a free user, you can host up to 7 live participants. Upgrade from just \$7.95.

Participant view Reset results

Type your note for this slide...

Type Content Design Audio

Watch Word Cloud Tutorial

Your question Ecris 3 mots qui pour toi représentent

Add a longer description

Entries per participant 3

Time limit

Results Hide results Apply on all questions

Lock submissions

Other settings Allow audience to submit more than once

FORMATION

Inclusion et activités sportives en présentiel

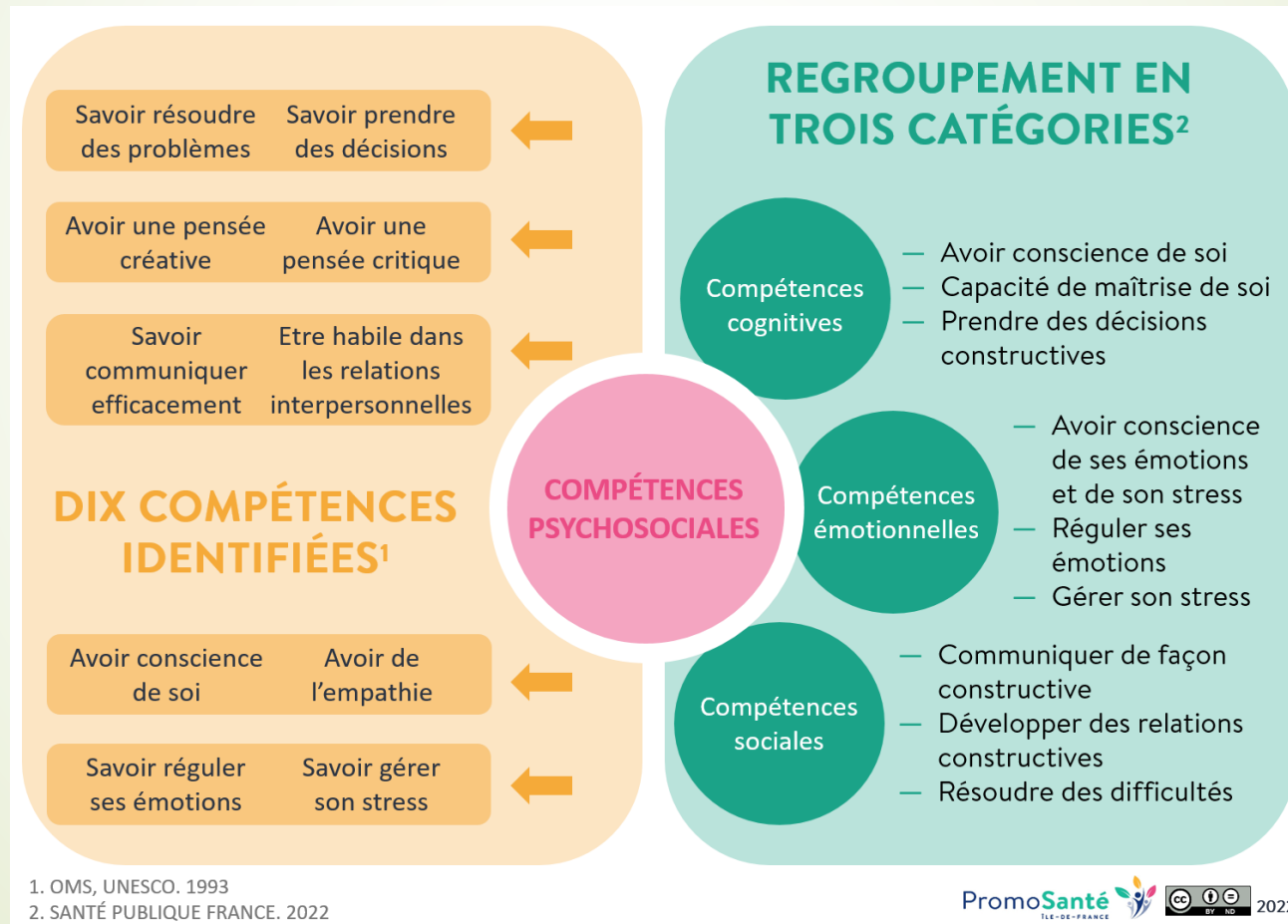
Dans sa première définition proposée dans les années 90, l'OMS définit de façon générale la compétence psychosociale comme:

"la capacité d'une personne à faire face efficacement aux exigences et aux défis de la vie quotidienne. C'est la capacité d'une personne à maintenir un état de bien-être psychique et à le démontrer par un comportement adapté et positif lors d'interactions avec les autres, sa culture et son environnement "

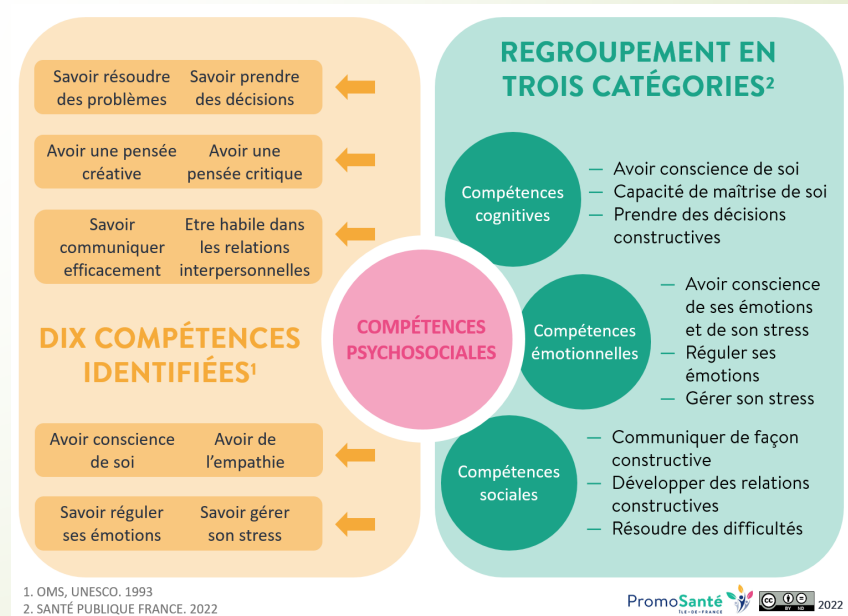
FORMATION

Inclusion et activités sportives en présentiel

En partant du cadre théorique de l'OMS, des principales classifications internationales, et des données probantes actuelles, une nouvelle classification CPS intégrative et centrée sur les CPS clés est proposée:



Identifiez les CPS qui peuvent être développées en danse. Comment ?



FORMATION

Inclusion et activités sportives en présentiel

- INCLUSION SCOLAIRE DANS LES REFERENCES INSTITUTIONNELLES

<https://www.youtube.com/watch?v=vqm56jWAjOw>

- PROJET SPORT SCOLAIRE ET HANDICAP

<https://www.youtube.com/watch?v=-NZ4f1QaZxk>

- CHARTE SPORT SCOLAIRE ET HANDICAP

<https://usep.org/wp-content/uploads/2017/06/charte-sport-scolaire-handicap.pdf>

*Visionnage du clip « Le coach » de Soprano
et du clip « L'oiseau et l'enfant » (version Kids
united)*

Participer à un projet collectif contribue à favoriser la santé mentale. Les liens sociaux observés (soutien, entraide, encouragement...), le travail ensemble vont dans le sens du développement de compétences psychosociales.